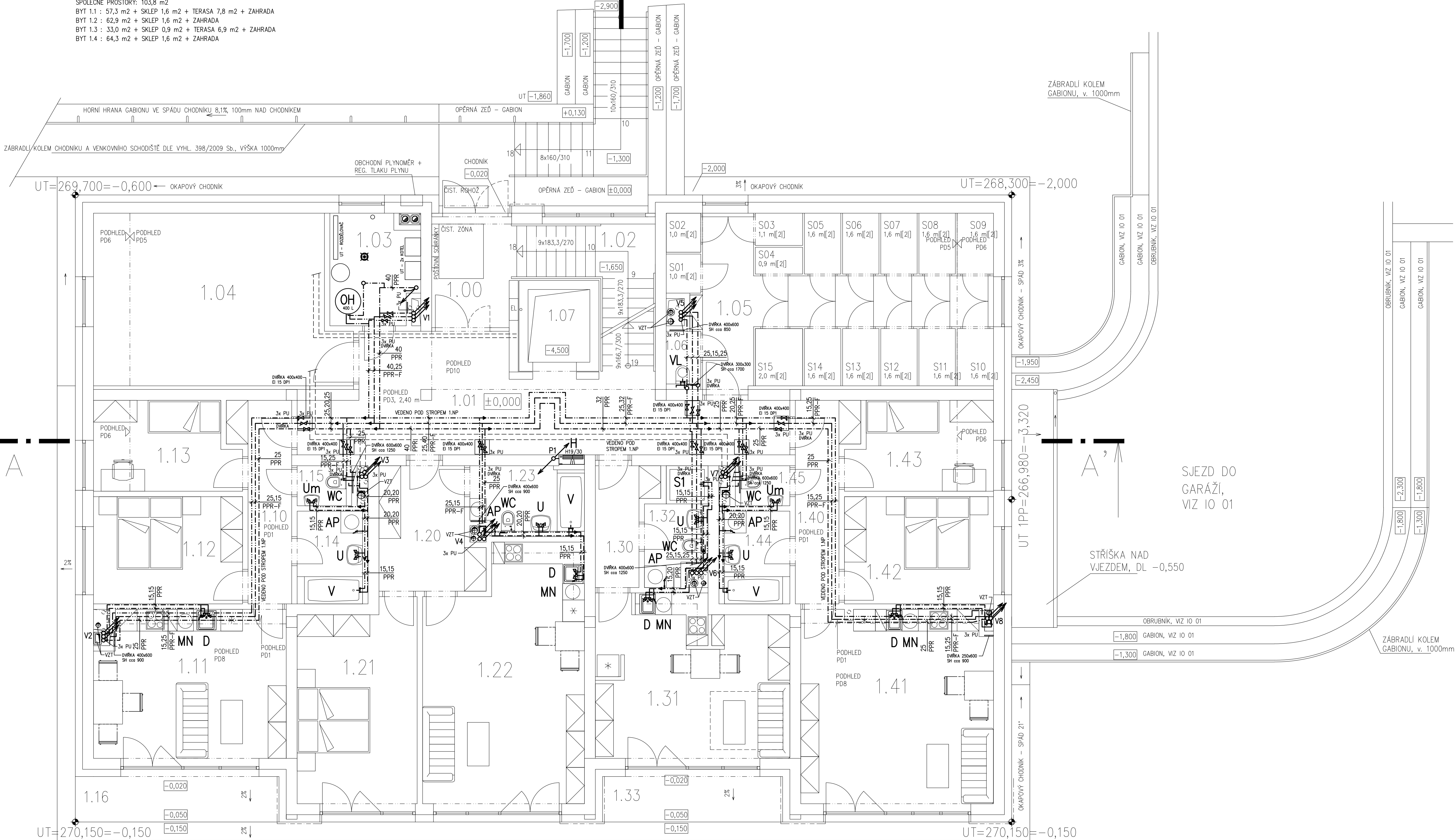


PODLAHOVÉ PLOCHY BYTŮ A SPOLEČNÝCH PROSTOR

SPOLEČNÉ PROSTORY: 103,8 m2  
BYT 1.1 : 57,3 m2 + SKLEP 1,6 m2 + TERASA 7,8 m2 + ZAHRADA  
BYT 1.2 : 62,9 m2 + SKLEP 1,6 m2 + ZAHRADA  
BYT 1.3 : 33,0 m2 + SKLEP 0,9 m2 + TERASA 6,9 m2 + ZAHRADA  
BYT 1.4 : 64,3 m2 + SKLEP 1,6 m2 + ZAHRADA



TABULKA MÍSTNOSTÍ

Číslo	Účel místnosti	Plocha [m <sup>2</sup> ]	Podlaha	Světlo výška/ podhled a ozn.[m]	Obklad, [m <sup>2</sup> ]
1.00	ZÁDVEŘÍ	6,8	P03 KERAMICKÁ DLAŽBA	2,65/PD10	OMYV.N.STĚN
1.01	VSTUPNÍ CHODBA	31,0	P03 KERAMICKÁ DLAŽBA	2,65/2,40 PD10, PD3	OMYV.N.STĚN
1.02	SCHODIŠTĚ	9,0	P14 KERAMICKÁ DLAŽBA	-/PD10	OMYV.N.STĚN
1.03	TECHNICKÁ MÍSTNOST	7,0	P06 PUR STĚRKA	2,65	
1.04	KOČÁRKY, KOLA	31,4	P03 KERAMICKÁ DLAŽBA	2,65/2,55 PD5, PD6	OMYV.N.STĚN
1.05	SKLEPY	50,8	P03 KERAMICKÁ DLAŽBA	2,65/2,55 PD5, PD6	
1.06	UKLID	1,4	P04 KERAMICKÁ DLAŽBA	2,65/2,55 PD5	KER.O. v.2,0
1.07	OSOBNÍ VÝTAH INVALIDNÍ	3,4			STĚRKA BET.
1.10	CHODBA	7,4	P03 KERAMICKÁ DLAŽBA	2,65/2,40 PD1	
1.11	OBYTNÝ PROSTOR	21,9	P05 VINÝLOVÉ DILCE	2,65/2,40 PD1, PD8	KER.O. v.0,6
1.12	LOŽNICE	12,0	P05 VINÝLOVÉ DILCE	2,65	
1.13	POKOJ	9,4	P05 VINÝLOVÉ DILCE	2,65/2,50 PD6	
1.14	KOUPELNA	5,0	P04 KERAMICKÁ DLAŽBA	2,65	KER.O. v.2,0
1.15	WC	1,6	P04 KERAMICKÁ DLAŽBA	2,65	KER.O. v.2,0
1.16	TERASA	7,8	P07 PUR STĚRKA	2,65	
1.20	PŘEDSÍN	9,0	P03 KERAMICKÁ DLAŽBA	2,65	
1.21	POKOJ	18,3	P05 VINÝLOVÉ DILCE	2,65	
1.22	OBYTNÝ PROSTOR	30,0	P05 VINÝLOVÉ DILCE	2,65	KER.O. v.2,0
1.23	WC+KOUPELNA	5,6	P04 KERAMICKÁ DLAŽBA	2,65	KER.O. v.2,0
1.30	CHODBA	4,6	P03 KERAMICKÁ DLAŽBA	2,65	
1.31	OBYTNÝ PROSTOR	23,4	P05 VINÝLOVÉ DILCE	2,65	KER.O. v.0,6
1.32	WC+KOUPELNA	4,7	P04 KERAMICKÁ DLAŽBA	2,65	KER.O. v.2,0
1.33	TERASA	6,9	P07 PUR STĚRKA		
1.40	CHODBA	7,4	P03 KERAMICKÁ DLAŽBA	2,65/2,40 PD1	
1.41	OBYTNÝ PROSTOR	28,9	P05 VINÝLOVÉ DILCE	2,65/2,40 PD1, PD8	KER.O. v.0,6
1.42	LOŽNICE	12,0	P05 VINÝLOVÉ DILCE	2,65	
1.43	POKOJ	9,4	P05 VINÝLOVÉ DILCE	2,65/2,50 PD6	
1.44	KOUPELNA	5,0	P04 KERAMICKÁ DLAŽBA	2,65	KER.O. v.2,0
1.45	WC	1,6	P04 KERAMICKÁ DLAŽBA	2,65	KER.O. v.2,0
PLOCHA MÍSTNOSTÍ CELKEM		355,5			

LEGENDA:

- STUDENÁ VODA
- TEPLÁ VODA
- CIRKULACE
- POŽÁRNÍ VODOVOD
- UT
- PU POŽÁRNÍ UCPÁVKA

POTRUBÍ PLAST. VODA:

- PPR S4 (PP-RCT) (SV)
- PPR 15 - 20x2,3
- PPR 20 - 25x2,8
- PPR 25 - 32x3,6
- PPR 32 - 40x4,5
- PPR 40 - 50x5,6
- PPR-F S3,2 (TV-C)
- PPR-F 15 - 20x2,8
- PPR-F 20 - 25x3,5
- PPR-F 25 - 32x4,4
- PPR-F 32 - 40x5,5
- PPR-F 40 - 50x6,9

POZNÁMKY:

- MATERIÁL POTRUBÍ:
  - SV: PP-RCT
  - TV-C: VÍCEVRSTVÉ PP-RCT/PP-RCT + VLÁKNA/PP-RCT
  - POŽÁRNÍ VODA: OCEL POZINK
- UVEDENÉ DIMENZE POTRUBÍ VYJADŘUJÍ JMENOVITOU SVĚTLOST VZTAŽENOU K VNITŘNÍMU PRŮMĚRU DN/DN.
- PODLAŽNÍ ROZVODNÉ A PŘIPOJOVACÍ POTRUBÍ REALIZOVAT Z PP-RCT.
- UMÍSTĚNÍ ARMATUR VIZ ROZVINNUTÉ ŘEZY A IZOMETRIE.

±0,000=270,300

Akce		<b>NÁJEMNÍ BYTY BERANKA HORNÍ POČERNICE</b>	
Investor	Městská část Praha 20 Jiráskova 647, 193 21 Praha 9		
Projektant	B K N , spol. s r. o. , Vladislavova 29/II, 566 01 Vysoké Mýto, www.bkn.cz		
Výpracoval	Ing. Petr Šátek		
Zodpovědný projektant	Ing. Vladimír Těplý		
Hlavní projektant	Ing. Vladimír Těplý		
rozliško	pore z.		
<b>BKN</b>			
Stupeň	Dokumentace pro provádění stavby		
Objekt	SO 01 - bytový dům		
Obvod	ZDRAVOTNĚTECHNICKÉ INSTALACE VODOVOD - PŮDORYS 1.NP		
Datum	07/2025	Číslo přílohy	5350/17
Stránka	1	Číslo výkresu	D.1.1.4.1.09